



Pneumatische Expansionsspannwellen

Zentrumschlauch-System (PSW-Z)

Produkt Spezifikation

Durchmesser	50 / 70 / 70-76,2 / 76 / 100 / 120 / 150-152,4 / 200 - 203,2 mm / Sondergr. auf Anfrage
Füllventile	axial / radial
Lagerzapfen	frei nach Kundenwunsch
Tragrohr/- wellen Material	Stahl / Aluminium / CFK
Optionale Ausstattung	Aufsteckadapter für größere Hülsendurchmesser / Maßskala / Anschlagring

Vorteile und Anwendungsbereiche

- hohe Drehzahlen möglich
- langlebig durch stabile Bauweise
- hohes Drehmoment
- ideal für schwere Materialrollen

Pneumatic expanding shaft

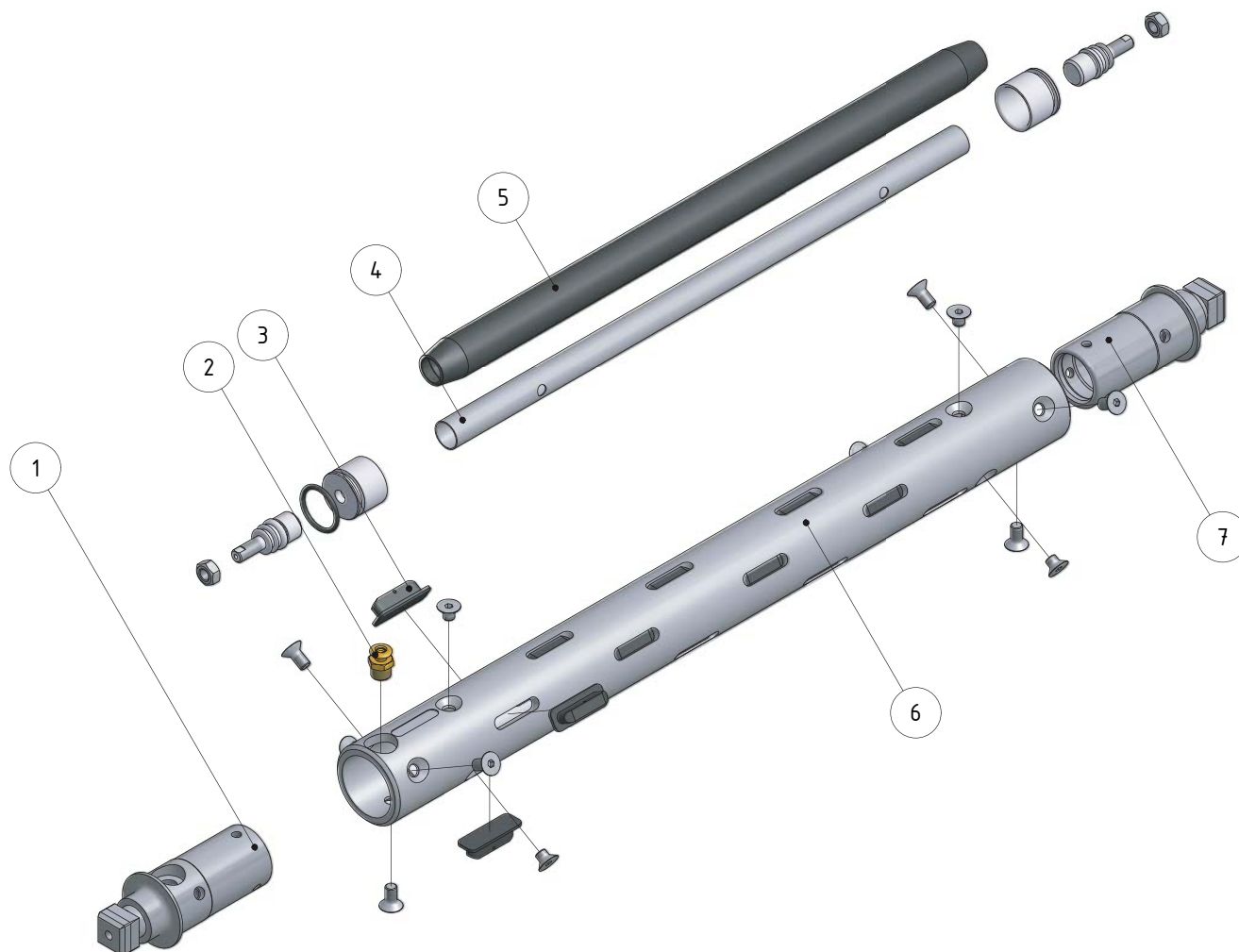
Central tube system (PSW-Z)

product specification

core diameter	50 / 70 / 70-76,2 / 76 / 100 / 120 / 150-152,4 / 200 - 203,2 mm / Special sizes on request
air valve position	axial / radial
journal design	on customer request
shaft body material	steel / aluminum / CFK
optional equipment	adapter for larger core diameter / measuring scale / stop limit ring

Benefits and application areas

- high speed possible
- durable solid construction
- high torque
- ideal for heavy material rolls



- | | | |
|----|-------------------------------|----------------------------|
| 1. | Lagerzapfen mit Luftanschluß | Journal with air supply |
| 2. | Füllventil | Valve |
| 3. | Expansionsdruckstück | Clamping piece |
| 4. | Stützrohr | Support tube |
| 5. | Gummischlauch | Rubber tube |
| 6. | Tragrohr | Body |
| 7. | Lagerzapfen ohne Luftanschluß | Journal without air supply |